

مركز أحمد صديقي للمؤتمرات

مناسب للاجتماعات الكبيرة والمؤتمرات

نوع المرفق: قاعة مؤتمرات

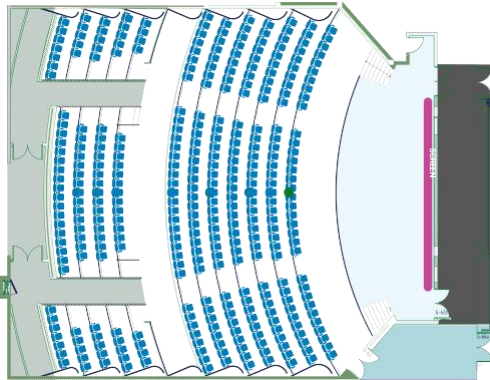
السعة القصوى: 337 مقعداً ثابتاً على شكل مسرح

المساحة: 8,269 قدم مربع

التجهيزات: جهاز عرض بشاشة عريضة، ونظام إضاءة للمسرح، إضافة إلى نظام صوتي يشمل ميكروفونات المنصة المحدودة والميكروفونات اللاسلكية والميكروفونات المحمولة باليد.

مواقف السيارات: سيتم توفير مواقف سيارات لكبار الشخصيات مجاناً في الساحة الأمامية، كما توفر مدينة دبي الطبية عدداً من خيارات مواقف السيارات مدفوعة الأجر للضيوف.

يهو وردهة مجانيان لأغراض التسجيل وتقديم الطعام والمعارض.



تنويه: المخطط لغرض التوضيح فقط



جامعة محمد بن راشد
للطب والعلوم الصحية
MOHAMMED BIN RASHID UNIVERSITY
OF MEDICINE AND HEALTH SCIENCES



قاعة دراسة الحالات

مناسبة للاجتماعات الكبيرة والمؤتمرات

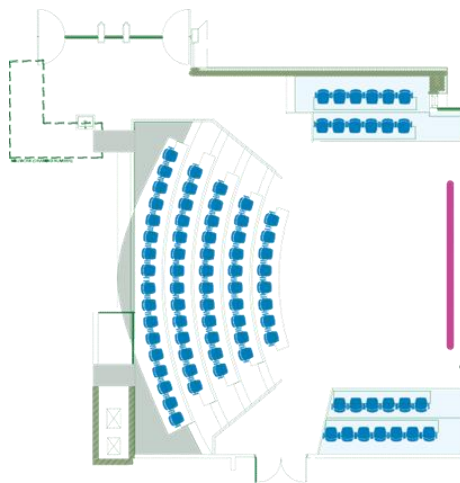
نوع المرفق: غرفة اجتماعات

السعة القصوى: 80 مقعداً ثابتاً على شكل مسرح

المساحة: 1,924 قدم مربع

التجهيزات: جهاز عرض بشاشة عريضة مزود بإمكانية النسخ المتطابق للأجهزة المحمولة ونظام تسجيل المحاضرات ونظام صوتي.

مواقف السيارات: توفر مدينة دبي الطبية عدداً من خيارات مواقف السيارات مدفوعة الأجر للضيوف.





قاعة عيسى صالح القرق لدراسة الحالات

مناسبة للاجتماعات الكبيرة والمؤتمرات

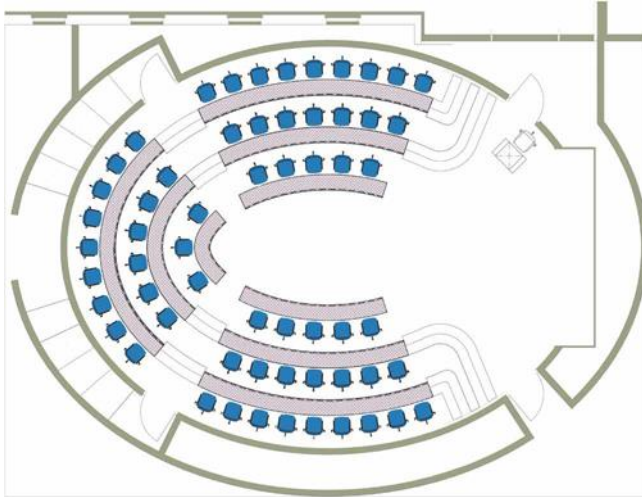
نوع المرفق: غرفة اجتماعات

السعة القصوى: 60 مقعداً ثابتاً على شكل مسرح

المساحة: 1,852 قدم مربع

التجهيزات: جهاز عرض بشاشة عريضة ونظام تسجيل المحاضرات ونظام صوتي.

مواقف السيارات: توفر مدينة دبي الطبية عدداً من خيارات مواقف السيارات مدفوعة الأجر للضيوف.



جامعة محمد بن راشد
للطب والعلوم الصحية
MOHAMMED BIN RASHID UNIVERSITY
OF MEDICINE AND HEALTH SCIENCES

تنويه: المخطط لغرض التوضيح فقط

جامعة محمد بن راشد للطب والعلوم الصحية



الردهة

مناسبة للاجتماعات الكبيرة والمؤتمرات

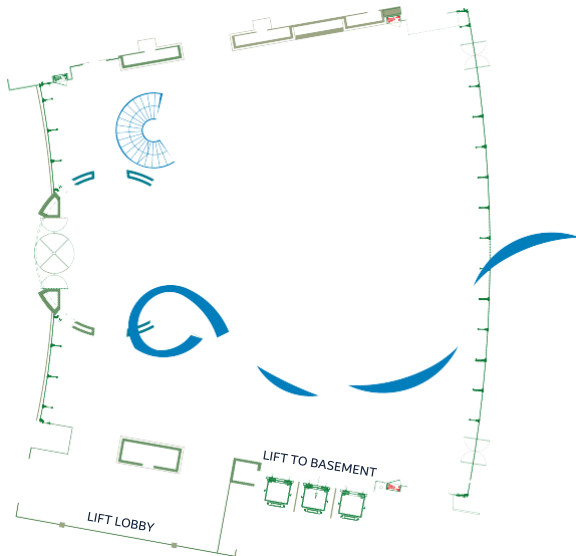
نوع المرفق: منطقة تعارف/معارض

السعة القصوى: 200-220 مقعد

المساحة: 11,000 قدم مربع

التجهيزات: مناسبة للتعارف والأنشطة الاجتماعية، واستضافة مأدبات الغداء والعشاء، وأكشاك المعارض وغيرها.

مواقف السيارات: توفر مدينة دبي الطبية عدداً من خيارات مواقف السيارات مدفوعة الأجر للضيوف.



تنويه: المخطط لغرض التوضيح فقط



مختبر الحاسوب وقاعة الاختبارات

مناسب لخصص الحاسوب والامتحانات

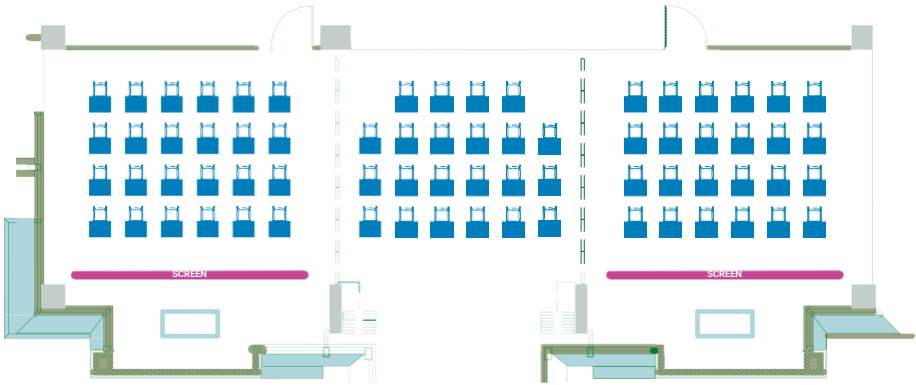
نوع المرفق: مختبر حاسوب

السعة القصوى: 70 مقعداً

المساحة: 2,867 قدم مربع

التجهيزات: ثلاثة (3) شاشات عرض ونظام صوتي و70 حاسوب.

مواقف السيارات: توفر مدينة دبي الطبية عدداً من خيارات مواقف السيارات مدفوعة الأجر للضيوف.





مختبر المهارات الجراحية

مناسب للتدريب على أنسجة جسم الإنسان

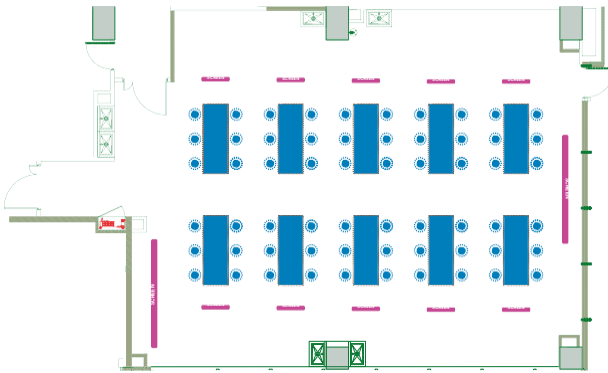
نوع المرفق: مختبر تشريح

السعة القصوى: 53 شخصاً

المساحة: 3,221 قدم مربع

التجهيزات: شاشتا (2) عرض ونظام صوتي وعشر (10) شاشات معلقة بالسقف (شاشة لكل طاولة)، وجهاز عرض لاسلكي مع إمكانية النسخ المتطابق للأجهزة المحمولة، وشاشة (1) تفاعلية ونظام صوتي.

مواقف السيارات: سيتم توفير مواقف سيارات لكبار الشخصيات مجاناً، كما توفر مدينة دبي الطبية عدداً من خيارات مواقف السيارات مدفوعة الأجر للضيوف.



تنويه: المخطط لغرض التوضيح فقط



قاعات المحاضرات

مناسبة للحصص الدراسية وورش العمل والاجتماعات

نوع المرفق: غرف محاضرات متعددة الأغراض

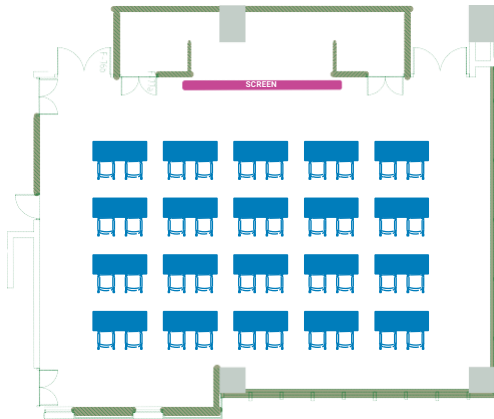
السعة القصوى: 50-100 مقعد

المساحة: 2,409 قدم مربع

التجهيزات: مناسبة لعقد ورش العمل والندوات والحصص الدراسية والفعاليات التعليمية لمجموعة صغيرة إلى كبيرة. القاعات مزودة أيضاً بأجهزة عرض بشاشات عريضة.

مواقف السيارات: توفر مدينة دبي الطبية عدداً من خيارات مواقف السيارات مدفوعة الأجر للضيوف.

تنويه: المخطط لغرض التوضيح فقط



تنويه: المخطط لغرض التوضيح فقط



غرف الاجتماعات

مناسبة لعقد المحادثات المرئية الجماعية والاجتماعات الصغيرة

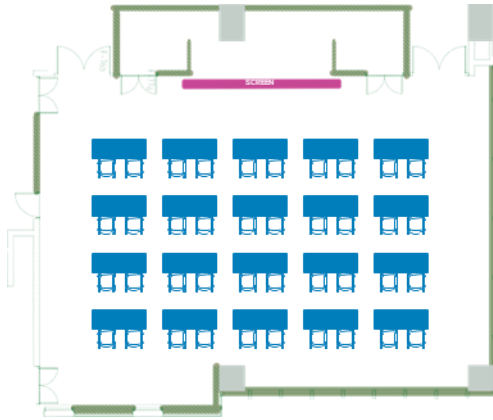
نوع المرفق: 3 غرف اجتماعات

السعة القصوى: 8-10 مقاعد

المساحة: 270-308 قدم مربع

التجهيزات: شاشات عرض عالية الوضوح.

مواقف السيارات: توفر مدينة دبي الطبية عدداً من خيارات مواقف السيارات مدفوعة الأجر للضيوف.



تتويبه: المخطط لغرض التوضيح فقط



قاعة المحاضرات

مناسبة للحصص الدراسية وورش العمل والاجتماعات

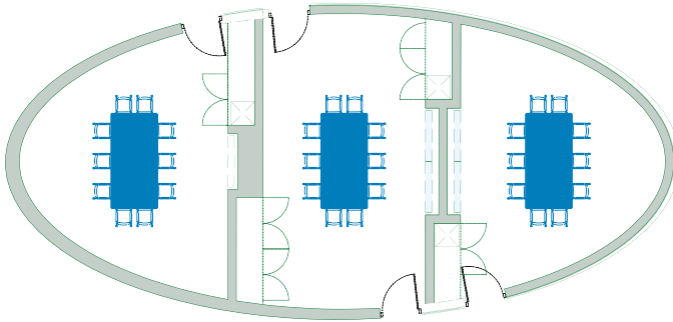
نوع المرفق: غرف محاضرات متعددة الأغراض

السعة القصوى: 50-100 مقعد

المساحة: 2,409 قدم مربع

التجهيزات: مناسبة لعقد ورش العمل والندوات والحصص الدراسية والفعاليات التعليمية لمجموعة صغيرة إلى كبيرة. القاعات مزودة أيضاً بأجهزة عرض بشاشات عريضة.

مواقف السيارات: توفر مدينة دبي الطبية عدداً من خيارات مواقف السيارات مدفوعة الأجر للضيوف.





قسم الحوادث والطوارئ

مركز خلف أحمد الحبتور للمحاكاة الطبية

مثالي للتدريب على إدارة الكوارث والإصابات الجماعية باتباع بروتوكولات قسم الطوارئ المناسبة بما في ذلك بروتوكولات ما قبل المستشفى إلى بروتوكولات المستشفى

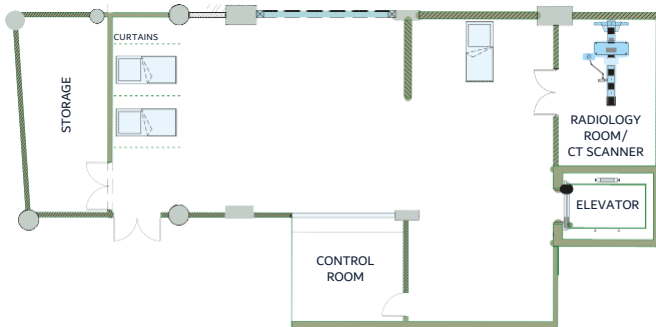
نوع المرفق: محاكاة غرفة الطوارئ

السعة القصوى: 25 مقعد ورشة عمل

المساحة: 2,600 قدم مربع

التجهيزات: تم تزويد قسم الطوارئ بنظام سكوشا المحمول للمراقبة والتدريب الطبي (SMOTS)، كما تم تجهيزها بثلاثة أسرة صغيرة وغرفتين رئيسيتين وغرفتي إنعاش وغرفة إسعاف مع محاكاة سيارة إسعاف. كما تتوفر أيضاً وحدة الأشعة مع ماسح التصوير المقطعي المحوسب.

مواقف السيارات: توفر مدينة دبي الطبية عدداً من خيارات مواقف السيارات مدفوعة الأجر للضيوف.



تنويه: المخطط لغرض التوضيح فقط



وحدة العناية المركزة

مركز خلف أحمد الجبوتور للمحاكاة الطبية

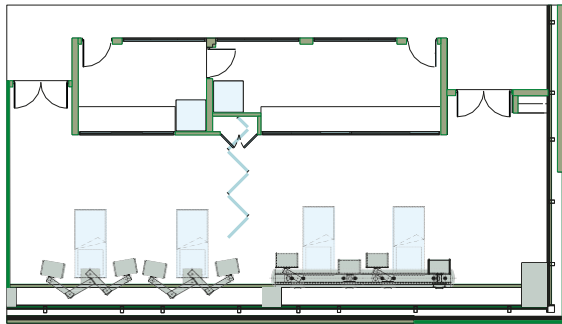
نوع المرفق: محاكاة وحدة العناية المركزة للبالغين والأطفال

السعة القصوى: 6 أسرة للمرضى

المساحة: 968,75 قدم مربع

التجهيزات: يمكن للوحدة استيعاب ما يصل إلى ستة مرضى وتشمل غرف حديثي الولادة والأطفال والبالغين. وتتضمن مجموعة من أجهزة المحاكاة للبالغين والأطفال وحديثي الولادة من مختلف مستويات الدقة، إلى جانب المعدات التي تتراوح بين مراقبة المريض إلى أجهزة الإنعاش المتنقلة وأجهزة التنفس الصناعي وغيرها. وهي مجهزة بنظام سكوشا المحمول للمراقبة والتدريب الطبي (SMOTS) وغرف تحكم.

مواقف السيارات: توفر مدينة دبي الطبية عدداً من خيارات مواقف السيارات مدفوعة الأجر للضيوف.



تنويه: المخطط لغرض التوضيح فقط



غرف العمليات

مركز خلف أحمد الجبثور للمحاكاة الطبية

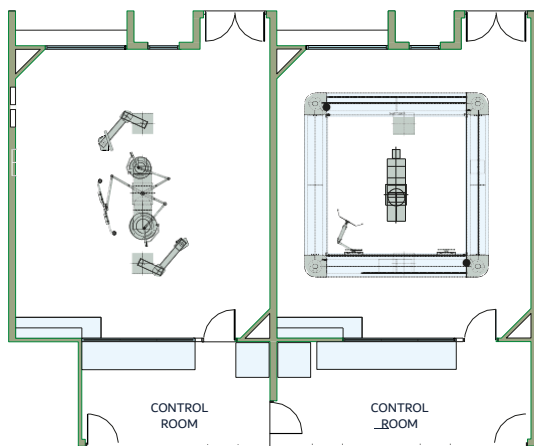
نوع المرفق: محاكاة غرفتي (2) عمليات

السعة القصوى: طاولة عمليات (15-30 مشارك)

المساحة: 807,29 قدم مربع

التجهيزات: تم إعداد غرفة العمليات رقم 1 بجهاز محاكاة عالي الدقة. يومض الجسم التشريحي ويتنفس ويتفاعل بؤبؤ العين مع الضوء ويستجيب للتغيرات في النمذجة الفيسيولوجية. وتم تجهيز غرفة العمليات رقم 2 بنظام دراجر أوبرا.

مواقف السيارات: توفر مدينة دبي الطبية عدداً من خيارات مواقف السيارات مدفوعة الأجر للضيوف.



توية: المخطط لغرض التوضيح فقط



جناح الولادة

مركز خلف أحمد الحبتور للمحاكاة الطبية

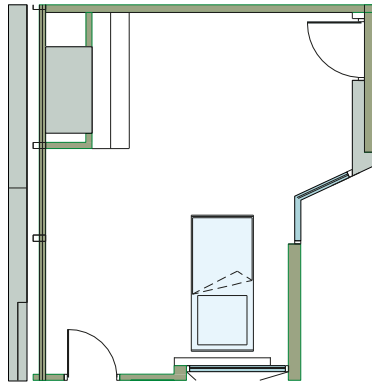
نوع المرفق: محاكاة جناح الولادة

السعة القصوى: سرير (10-12 مشارك)

المساحة: 312,15 قدم مربع

التجهيزات: يحتوي الجناح على جهاز محاكاة SimMom حيث يمكن محاكاة ولادة الطفل بشكل طبيعي أو بعملية قيصرية. ويمكن أيضاً محاكاة عملية الولادة غير الطبيعية وصعوبات الولادة. بالإضافة إلى ذلك فإن جناح الولادة مجهز بوحدة إنعاش حديثي الولادة وحاضنة ومعدات مراقبة. الجناح مجهز بنظام سكوشا المحمول للمراقبة والتدريب الطبي (SMOTS).

مواقف السيارات: توفر مدينة دبي الطبية عدداً من خيارات مواقف السيارات مدفوعة الأجر للضيوف.



تنويه: المخطط لغرض التوضيح فقط



غرف التدريس

مناسبة للحصص الدراسية وورش العمل والاجتماعات وغيرها

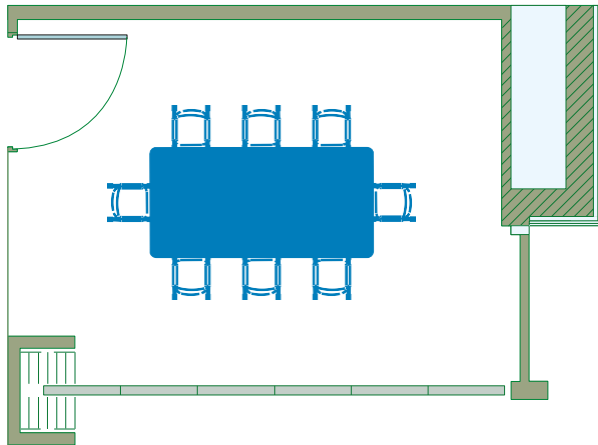
نوع المرفق: غرف محاضرات متعددة الأغراض

السعة القصوى: 8-10 مقاعد

المساحة: 235 قدم مربع

التجهيزات: مناسبة لعقد ورش العمل والندوات والحلقات الدراسية والفعاليات التعليمية لمجموعة صغيرة. جميع الغرف مزودة بأجهزة عرض عالية الوضوح وجهاز حاسوب.

مواقف السيارات: توفر مدينة دبي الطبية عدداً من خيارات مواقف السيارات مدفوعة الأجر للضيوف.



تنويه: المخطط لغرض التوضيح فقط



الجناح الطبي

مركز خلف أحمد الحبتور للمحاكاة الطبية

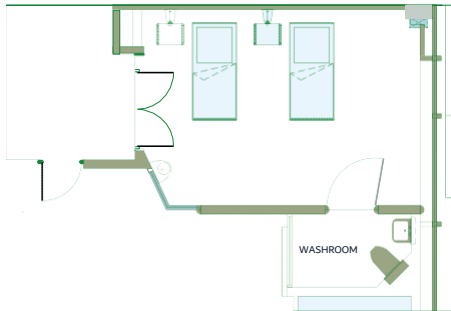
نوع المرفق: جناح طبي محاكي ممثال لجناح شبه خاص في المستشفى

السعة القصوى: سريران لمرضى (10-15 مشاركاً)

المساحة: 600 قدم مربع

التجهيزات: يحتوي الجناح الطبي على أجهزة محاكاة متوسطة الدقة يديرها المدرب. هذه المحاكيات لاسلكية بحيث يمكن إزالتها من البيئة ووضعها في الخارج أو على الأرض دون الحاجة إلى توصيلها بضغط هواء أو كهرباء لأنها تحتوي على ضاغط وبطاريات مدمجة. الجناح مجهز بنظام سكوشا المحمول للمراقبة والتدريب الطبي (SMOTS) وغرف تحكم محاكية له.

مواقف السيارات: توفر مدينة دبي الطبية عدداً من خيارات مواقف السيارات مدفوعة الأجر للضيوف.





غرف الاستشارات السريرية

مركز خلف أحمد الحبتور للمحاكاة الطبية

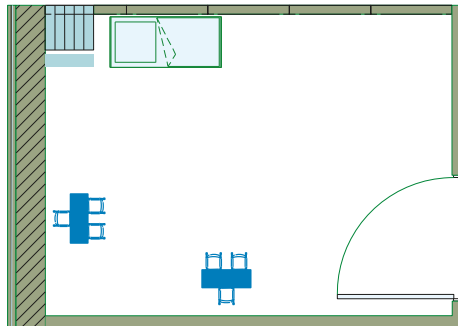
نوع المرفق: 12 غرفة للاستشارات السريرية

السعة القصوى: 6-12 مقعداً

المساحة: 226-430 قدم مربع

التجهيزات: تم تصميم غرف الاستشارة لتعليم وتقييم مقابلات أخصائيي الرعاية الصحية مع المرضى في مجموعات صغيرة. ويمكن أيضاً إعداد هذه الغرف لتلائم مختلف اختبارات التقييم العملي والرعاية الصحية مثل المقابلات الصغيرة المتعددة (MMIs) والاختبارات السريرية المنظمة الموضوعية (OSCES). كما يوجد نظام تسجيل الصوت والفيديو في غرف الاستشارات السريرية 1-5 مع إمكانية البث المباشر. جميع الغرف مزودة بشاشات عرض عالية الوضوح.

مواقف السيارات: توفر مدينة دبي الطبية عدداً من خيارات مواقف السيارات مدفوعة الأجر للضيوف.



تنويه: المخطط لغرض التوضيح فقط